

QlikView : Analyse et Reporting In-Memory

Simplifier l'analyse pour tous

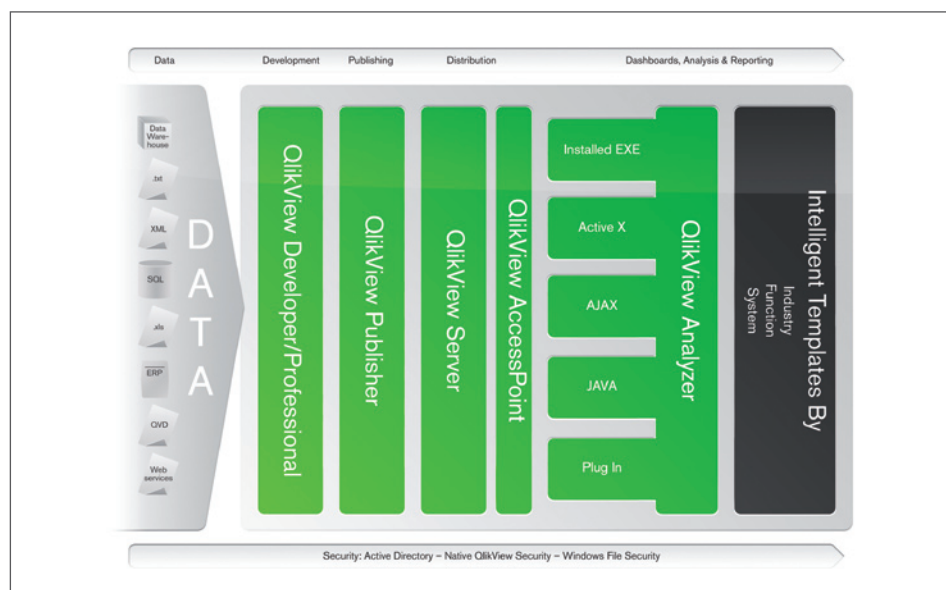
Au cours des 20 dernières années, les entreprises se sont focalisées sur l'automatisation des processus opérationnels et le déploiement d'outils traditionnels de business intelligence (BI). L'objectif était de récupérer et d'exploiter la masse d'informations captives des bases de données opérationnelles. Mais de nombreux projets se sont soldés par un échec : ces investissements massifs devaient permettre aux utilisateurs de mieux conduire et maîtriser leur activité or il est toujours aussi difficile pour les utilisateurs d'obtenir la bonne information au bon moment pour améliorer leur prise de décisions quotidiennes.

Aujourd'hui, l'industrie de la business intelligence connaît un changement radical mené par des leaders visionnaires. La principale révolution est liée à l'analyse et au reporting « in-memory », qui apporte simplicité, flexibilité et évolutivité face aux besoins de déploiement BI au sein de l'entreprise. Le résultat est un déploiement plus rapide de solutions fortement évolutives pour un coût considérablement moindre que les solutions traditionnelles de BI.

QlikView est la solution leader de BI « in-memory », et celle qui se répand le plus vite dans le monde. QlikView ouvre la voie à une nouvelle génération de solutions d'analyse décisionnelle, simples à utiliser, rapides et flexibles, qui permettent aux utilisateurs d'améliorer les performances de l'entreprise et de conduire l'innovation. QlikView utilise la technologie brevetée d'association « in-memory » de nouvelle génération, pour réaliser des analyses sophistiquées extrêmement simples à déployer, à utiliser et à maintenir.

QlikView simplifie le déploiement d'analyses puissantes. Il utilise la capacité de plateformes multi-cœurs 64-bit pour permettre à des milliers d'utilisateurs d'accéder à des enregistrements de données pouvant atteindre plusieurs milliards d'enregistrements. Le modèle de

Présentation de la plate-forme QlikView



données « in-memory » de QlikView permet d'obtenir une vue intégrée de l'information à travers des tableaux de bord, des analyses ad-hoc, et des rapports, le tout grâce à une plate-forme unique.

L'analyse et le reporting « in-memory » apportent simplicité et performance

Avec son modèle de données « in-memory », QlikView permet une analyse des données tant à un niveau agrégé que détaillé, tout en s'affranchissant des étapes coûteuses et chronophages de construction de cubes OLAP multidimensionnels. De plus, les associations entre les données sont automatiquement réalisées dans QlikView et répondent instantanément aux sélections de l'utilisateur. Et puisque les données sont stockées dans la mémoire, tous les calculs se font à la vitesse de la lumière, y compris sur des lots de données extrêmement importants analysés simultanément par de nombreux utilisateurs différents.

Une architecture unique pour les tableaux de bord, les analyses et le reporting

Tout est simple avec QlikView. Il offre toutes les caractéristiques des outils traditionnels de BI dans une architecture unique. QlikView possède des fonctions ETL (Extracting Transformation Load) pour extraire, transformer et charger les données issues de une ou plusieurs sources de données (ex : ERP, texte, Excel, XML, etc.). Le développement est facilité par des assistants fonctionnellement riches. En un clic, les utilisateurs de QlikView bénéficient des toutes dernières possibilités graphiques de visuali-

sation utilisant des jauges, des tableaux de bord, des graphiques et des tableaux. Avec QlikView les utilisateurs obtiennent rapidement l'information dont ils ont besoin, et peuvent la partager au sein de l'entreprise grâce à des rapports, à des impressions et à une complète intégration dans Microsoft Office.

En intégrant toutes ces capacités de BI au sein d'une architecture unique, QlikView répond à tous les besoins des utilisateurs, quelle que soit leur fonction dans l'entreprise. Cette approche fait également de QlikView une solution très facile à déployer, et la plupart des applications de nos clients sont opérationnelles en moins de 30 jours. Par ailleurs l'architecture intégrée de QlikView facilite sa mise à jour et sa maintenance, contribuant ainsi à son faible coût total de possession (TCO).

Flexibilité dans les analyses

QlikView permet un travail sur des milliers de dimensions, et une analyse peut être menée à partir de n'importe quelle valeur de n'importe quelle dimension. De plus les changements de dimension s'effectuent en quelques secondes. Les utilisateurs ne sont pas limités et contraints par des structures hiérarchiques pré-calculées comme dans les solutions BI traditionnelles (OLAP) ; avec QlikView, le détail des données est chargé en mémoire, les calculs sont réalisés instantanément sur interrogation et non prédéfinies par avance. Dans la mesure où les données n'ont pas à être agrégées, les utilisateurs peuvent réaliser des analyses portant sur l'intégralité des données y compris au niveau transactionnel.

Rapide à déployer

La plate-forme QlikView s'intègre naturellement dans le système d'information de l'entreprise, faisant de QlikView une solution extrêmement rapide à déployer. L'implémentation peut être faite en quelques semaines et les utilisateurs formés en quelques minutes. L'analyse la plus complexe devient accessible à travers les techniques Web les plus avancées, fournissant ainsi interactivité, flexibilité et rapidité à l'utilisateur de l'interface QlikView. Les utilisateurs peuvent analyser les données liées à leur activité dans leur navigateur Internet en utilisant le Client AJAX QlikView, le Client Java QlikView, ou le plug-in QlikView.

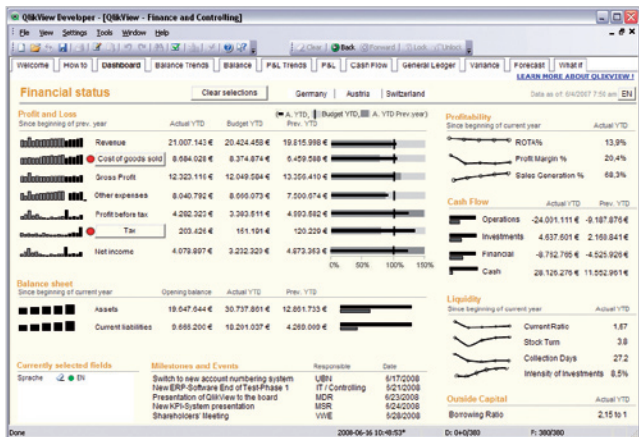
Simple à maîtriser, facile à utiliser

Grâce à son interface basée sur un code couleur simple et à son ergonomie « pointer-cliquer », QlikView est particulièrement intuitif et simple à apprendre. Les modifications des applications QlikView s'effectuent en quelques secondes, ce qui permet de répondre rapidement à l'évolution des besoins d'analyses d'une entreprise.

Fournir la bonne information à la bonne personne, au bon moment

QlikView Server et QlikView Publisher forment la plateforme de distribution de l'information de l'entreprise. QlikView apporte une vue commune d'analyses de la société, garantissant une version partagée unique de la réalité. Les utilisateurs se connectent facilement et en toute sécurité aux analyses et aux rapports QlikView pour obtenir les dernières informations mises à jour. La distribu-

Interface Utilisateur Visuellement Interactive



“ QlikView propose des dizaines de variétés de diagrammes et de tableaux, des listes déroulantes pour les dimensions de navigation, des zones statistiques, et beaucoup d'autres encore. Tout élément de l'interface utilisateur peut servir de sélection, et permet d'explorer les données. Grâce à son interface utilisateur visuellement interactive, QlikView n'est pas seulement facile à apprendre, mais également simple d'utilisation. Il permet à l'utilisateur une meilleure compréhension des données. ”

Exemples de Solutions QlikView par Fonction



tion des analyses personnalisées et des reporting est sécurisée de sorte que chaque utilisateur n'accède qu'aux données et analyses auxquelles il est autorisé.

Le pouvoir d'agir sur les données

QlikView offre la possibilité unique de saisir des données directement dans sa propre base de données, ce qui permet d'effectuer des analyses de scénario ou des prévisions budgétaires directement dans QlikView. L'affichage en quasi temps réel permet de suivre les tendances des données qui changent fréquemment. La saisie de données se fait grâce à l'ouverture du modèle de données. Les données ainsi rentrées sont sécurisées et traitées comme toute autre donnée QlikView.

La collaboration des utilisateurs pour une meilleure performance

QlikView s'adapte rapidement aux besoins des utilisateurs et non l'inverse. Il met en valeur l'intelligence de l'utilisateur en lui permettant d'être curieux et créatif. Les applications, les rapports, et les graphiques spécifiques peuvent être personnalisés pour répondre à des besoins particuliers et partagés entre groupes d'utilisateurs à travers QlikView Server.

Des déploiements adaptés

L'introduction des processeurs 64-bit multi-coeurs combinée à la baisse considérable du prix de la mémoire, a permis d'adapter les performances

de QlikView aux exigences et aux besoins des plus grandes entreprises. Aujourd'hui QlikView est utilisé par des centaines de milliers de personnes et permet la manipulation de milliards d'enregistrements jusqu'à un niveau transactionnel détaillé, avec un temps de réponse quasi-instantané, le tout sur du matériel standard. Grâce à ce niveau de performance, QlikView fournit une plate-forme robuste pour les analyses non seulement pour les grandes entreprises elles-mêmes, mais également pour leur réseau de clients, distributeurs et fournisseurs – apportant des solutions à un vaste éventail de domaines fonctionnels comme les ventes, le marketing, la logistique, la production, la finance ou les ressources humaines pour ne citer qu'eux.

Une mise à jour des analyses à la vitesse de la lumière

L'analyse « in-memory » change les règles pour l'industrie de la BI. Traiter potentiellement des milliards d'enregistrements signifie une forte sollicitation de la mémoire pour le chargement des données et leur rafraîchissement. QlikView procède par chargements incrémentaux grâce à l'utilisation de fichiers QlikView Data (QVD) qui rend le process 10 à 100 fois plus rapide. Cette architecture fait passer le temps de chargement de plusieurs heures à quelques minutes, tout en réduisant le chargement des systèmes opérationnels sous-jacents ou des bases de données.

Fournir une vision partagée unique de la réalité

Les interfaces d'administration de QlikView Publisher et QlikView Server fournissent une vue détaillée et temps réel des alertes liées à l'exploitation de QlikView, permettant une meilleure réactivité en cas d'incident. Elles permettent également d'intégrer en natif la sécurité voulue au sein de la plate-forme. Les capacités de chargement en parallèle de QlikView Publisher rendent possible la distribution des tâches entre plusieurs sites. Ainsi, les utilisateurs ont la garantie de toujours accéder aux analyses les plus récentes, et donc de partager les mêmes éléments et les mêmes vues sur l'entreprise.

De multiples options de déploiement

La plateforme QlikView offre une grande variété d'options de déploiement : client Windows, Java, ou clients Zero-footprint Java. QlikView se déploie sur n'importe lequel de ces clients en un seul clic. Employés, fournisseurs ou clients peuvent également se connecter à QlikView Server en utilisant un navigateur internet standard, sans altérer la richesse de l'interactivité de QlikView.

L'utilisation des dernières innovations technologiques web dans le client léger «QlikView AJAX» fournit un environnement d'analyses extrêmement dynamique, interactif et facile à déployer (DHTML). Le client Java QlikView

présente une parfaite alternative pour l'intégration de reporting et d'analyses dans des portails basés sur Java, ou sur des solutions intranet. QlikView propose également un client plug-in ActiveX pour les intégrations Microsoft Office.

Les analyses en ligne ou en mode déconnecté

Pour les personnes mobiles, QlikView garde en mode déconnecté des capacités étonnantes. Les utilisateurs peuvent en effet synchroniser leurs données QlikView lorsqu'ils sont au bureau, et bénéficier de l'intégralité des analyses et des rapports en mémoire sur leur ordinateur portable lors de leurs déplacements.

A chacun son QlikView, selon ses besoins

La puissance de la plate-forme QlikView repose également sur sa grande simplicité. QlikView couvre tous les besoins spécifiques des utilisateurs à travers une solution et une architecture intégrées :

QlikView Developer : *pour les développeurs*

QlikView Developer sert au développement des applications. Les utilisateurs de Developer peuvent se connecter à n'importe quelle source de données et intégrer les données en utilisant son script ETL de chargement. Le script de QlikView prend en charge plus de 200 fonctions pour la manipulation, la concaténation et le nettoyage de la source de données, pour créer le modèle de données « in-memory » de QlikView. Les utilisateurs peuvent facilement charger les données issues de n'importe quel système ERP, entrepôt de données, système de base de données opérationnelle, ou tout autre source de données tels que des fichiers texte, des documents Excel, des fichiers XML ou des données en provenance de services web.

QlikView Professional : *pour les utilisateurs expérimentés*

QlikView Professional laisse l'utilisateur expérimenté construire ou modifier des applications, la base de données QlikView ayant été générée avec Entreprise.

QlikView Analyzer : *pour les utilisateurs finaux*

QlikView Analyzer permet à toute personne connectée à QlikView Server de réaliser des analyses et des rapports QlikView. Quelques minutes suffisent à l'utilisateur pour s'auto-former et utiliser pleinement son application QlikView. Les résultats peuvent être facilement mémorisés comme une page web ou imprimés en PDF en vue d'un partage entre utilisateurs. QlikView est naturellement intégré à Microsoft Office, et tous les graphiques, tableaux ou données de QlikView peuvent s'exporter vers des documents Office. QlikView Analyzer offre également des fonctionnalités d'analyses et de reporting en mode déconnecté pour les utilisateurs nomades.

La plateforme de distribution de l'information QlikView

QlikView Publisher et QlikView Server permettent la distribution sécurisée d'analyses et de reporting personnalisés, de sorte que chaque utilisateur n'accède qu'aux données et analyses auxquelles il est autorisé.

QlikView Publisher : pour distribuer

QlikView Publisher garantit que la bonne information atteint le bon utilisateur au bon moment. Comme l'utilisation de l'analyse décisionnelle se répand à travers les organisations, le contrôle de la distribution des analyses devient de plus en plus important. QlikView Publisher permet un contrôle complet de la distribution des applications QlikView d'une entreprise, automatisant le processus de rafraîchissement des données. Il garantit par ailleurs la distribution des applications aux utilisateurs via QlikView AccessPoint.

QlikView Server : pour la sécurité

QlikView Server est la source centrale des analyses pour une entreprise. Pour les entreprises de plus en plus nombreuses qui disposent de forces de travail éclatées, QlikView Server est la solution leur garantissant que chacun accède aux données et aux analyses les plus à jour, quel que soit sa localisation. QlikView Server

Analyse et Reporting « In-Memory » QlikView :

Appropriation Rapide...

Nos clients peuvent mettre en œuvre des applications en moins de 30 jours, et pour la plupart en une semaine.

Simple d'Utilisation...

Les utilisateurs aiment « cliquer » et n'ont besoin d'aucune formation.

Puissant...

Temps de réponse quasi-instantanés sur des volumes de données pouvant atteindre des milliards d'enregistrements pour des milliers d'utilisateurs.

Flexible...

Permet un nombre illimité de dimensions, modifiables en quelques secondes.

Intégré...

Tableaux de bord, analyses et reporting en une solution unique et sur une architecture unique.

Faible Coût

Un coût moindre et des implémentations plus courtes entraînent un rapide retour sur investissement

Sans Risque...

Téléchargement libre d'une version d'évaluation contenant l'intégralité des fonctionnalités du produit.

fournit un accès sécurisé à la dernière version de chaque application QlikView, que le client soit Ajax zero-footprint, Windows, plug-in ActiveX, ou Java.

Sans Risque

Evaluer QlikView est sans risque. La plupart de nos clients téléchargent tout simplement QlikView sur notre site web et le testent sur leurs propres données. Une première application utilisable peut être développée et opérationnelle en quelques heures. En fait, la plupart de nos clients disposent de leur premier projet en moins de 30 jours – prouvant à quel point QlikView simplifie l'analyse pour tous.